

ISTITUTO AUTONOMO PER LE CASE POPOLARI
DELLA PROVINCIA DI FOGGIA

PROGRAMMA DI RIQUALIFICAZIONE URBANA "RIMODULATO"

COMUNE DI FOGGIA

UBICAZIONE: ZONA CROCI NORD - VIA LUCERA

EDILIZIA RESIDENZIALE PUBBLICA

SECONDO STRALCIO FUNZIONALE

Progetto:

- Ing. Matteo Torre
- Ing. Emilio Sacco

PROGETTO ESECUTIVO
RELATIVO AI LOTTI 5-6

Calcoli Statici:

- Ing. Alfonso Cristalli

VOLUMI DI SCAVO

DATA	NOME FILE

REV.	DATA	DESCRIZIONE	ESECUTORE
5	Luglio 2009		

Collaboratore:

- Geom. Salvatore Rubino

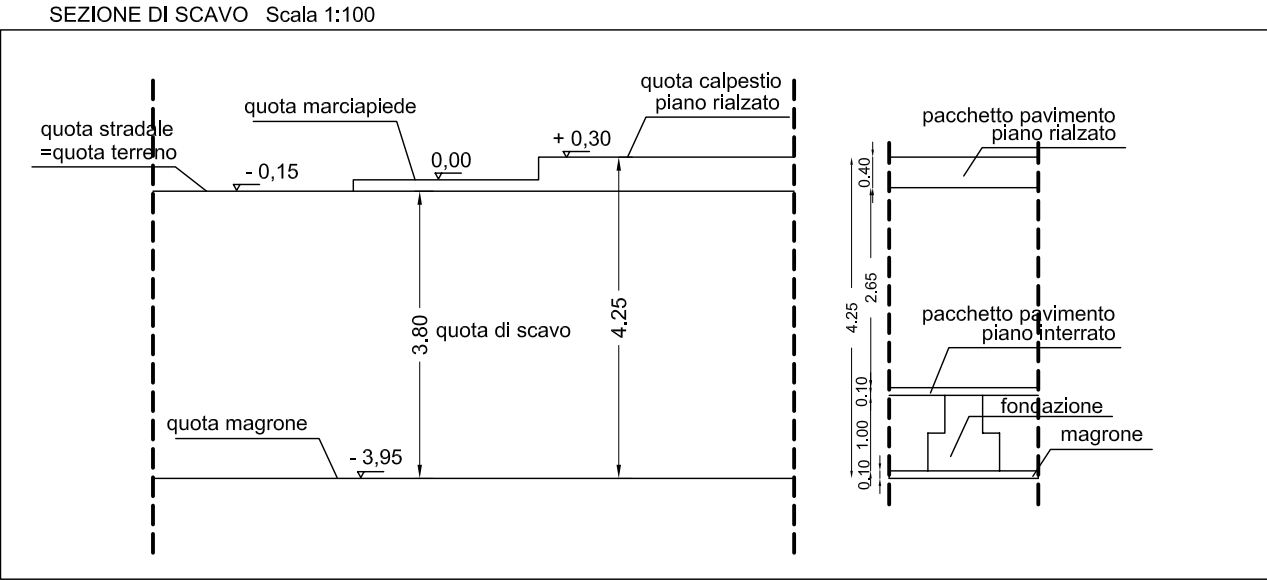
ELABORATO N°	SCALA		Il Responsabile del Procedimento:
G 20	1/100	PE	

LIVELLO DI PROGETTAZIONE

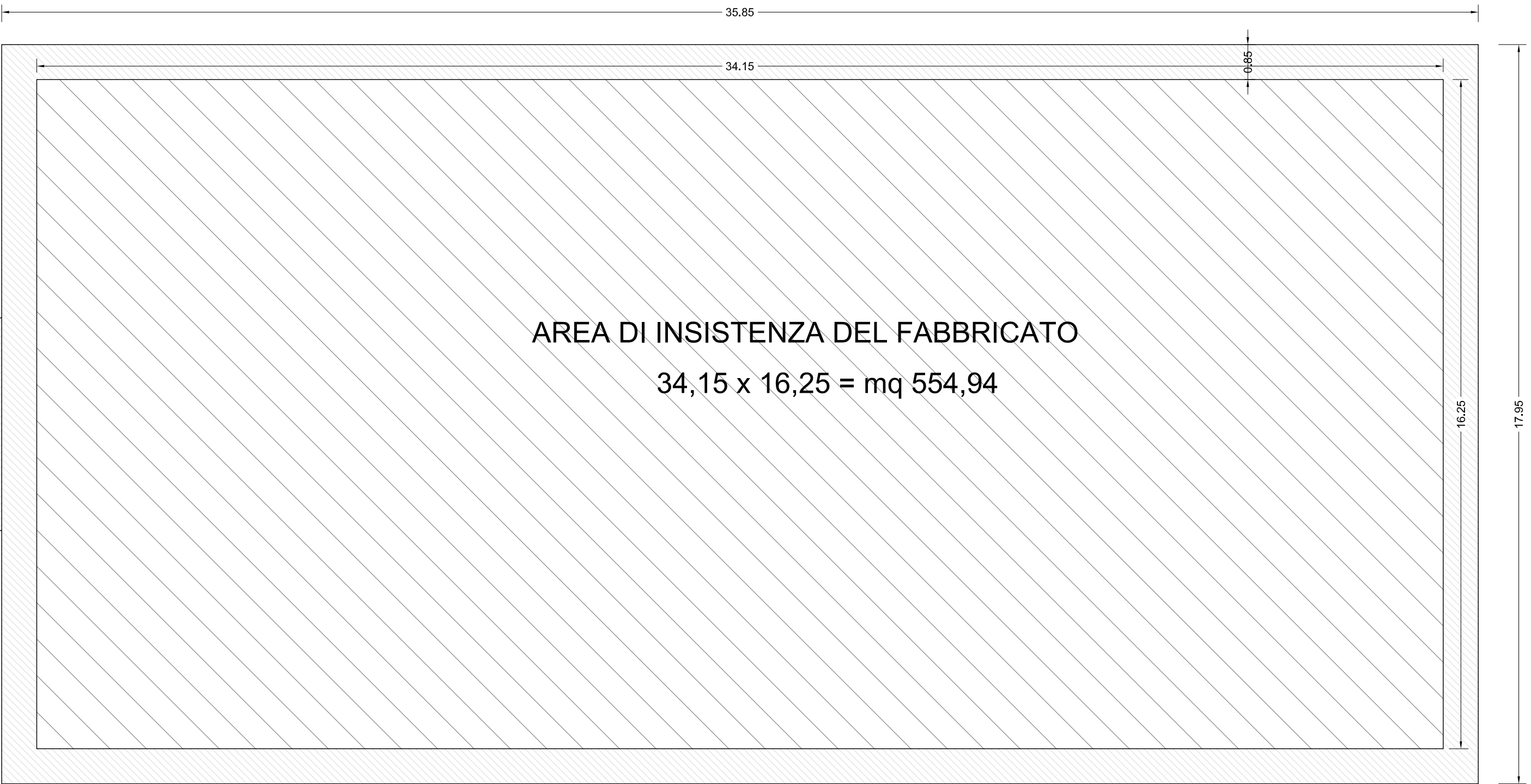
LOTTO 5
PIANTA PIANO INTERRATO



RAMPA DI ACCESSO AL PIANO INTERRATO



LOTTO 6
PIANTA PIANO INTERRATO



RAMPA DI ACCESSO AL PIANO INTERRATO